

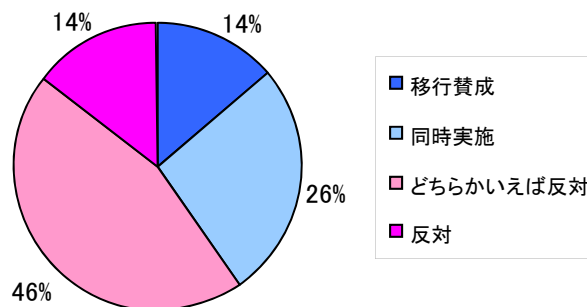
## 高校の先生の59.7%は秋入学に否定的な意見。 肯定的意見のうち、6割強が同時実施を支持。

(秋入学に関する意識調査報告)

大学・短期大学・専門学校への進路情報を提供し、進路指導・キャリア教育を支援し、進路ヒューマニズムを標榜する株式会社さんぽう（本社：東京都渋谷区、代表取締役社長：渡邊王雄）は、高等学校の進路指導現場における秋入学への認識を明らかにするため、「秋入学に関するアンケート」を実施しました。一部を抜粋してご報告いたします。

### 秋入学への全面的な移行についての支持は14%

大学の秋入学についての考えを聞いたところ、「全面的に移行するのに賛成」とするのが14%、「同時実施が望ましい」とするのは26%、「どちらかといえば反対」は46%、「導入に反対」が14%でした。「どちらかといえば反対」と「導入に反対」とする秋入学に否定的な意見が60%に及びました。



### 秋入学への移行のネックは小・中・高の卒業時期

大学の秋入学についての自由記入回答において、小・中・高校の春入学・春卒業のサイクルを変更しない限り、弊害がでるとの複数意見が、また、ギャップタームが出来ることで大学へ入学するまでの生徒の学習意欲が低下する可能性を心配する意見も複数ありました。

一方、セメスター制や通信制高校などの現状で既に9月卒業の生徒がいる高等学校の先生方からは、選択肢が広がるとの意見が寄せられました。

### 秋入学の入学試験は2～3月に集中

秋入学の入学試験の実施時期についての考えを聞いたところ、指定校推薦試験、AO入学試験、一般入学試験、いずれについても、2～3月が最多となり、一般推薦では、2～3月と4～5月が同数で最多となりました。次いで多かった時期は、指定校推薦試験では10～11月、一般推薦試験では12～1月、AO入学試験では10～11月、一般入学試験では6～7月という結果になりました。

【本プレスリリースについてのお問い合わせ】

株式会社さんぽう 教育総合研究センター 石田

TEL : 03-3378-7977 FAX : 03-3378-7992 E-mail: a-ishida@sanpou-s.net

HP : <http://www.sanpou-s.net>

## 【調査概要】

- 調査目的 : 高校進路指導現場の秋入学に対する意識を把握する。
- 調査期間 : 平成24年7月13日～8月9日
- 調査方法 : FAX調査
- 調査対象 : 青森県、岩手県、宮城県、秋田県、福島県、茨城県、栃木県、群馬県、埼玉県、千葉県、東京都、神奈川県、滋賀県、京都府、大阪府、兵庫県、奈良県、和歌山県  
上記に所在する高等学校(全日制、定時制、通信制等)およびサポート校
- 集計対象数 : 調査対象校進路部宛へFAX送付し、返答のあった223人を集計。

## 【高校所在都府県】

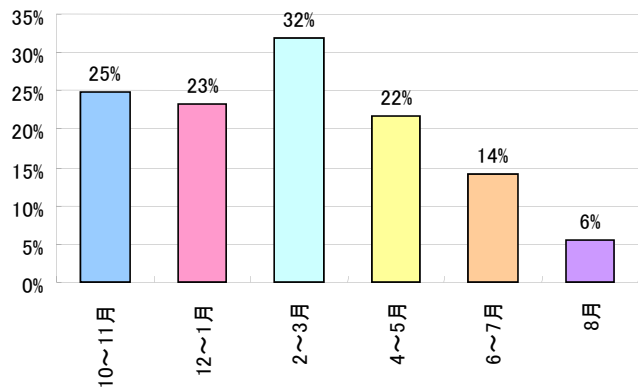
総数	252
青森県	6.3%
岩手県	2.8%
宮城県	2.0%
秋田県	3.2%
山形県	1.2%
福島県	4.4%
茨城県	6.0%
栃木県	2.4%
群馬県	4.0%
群馬県	4.0%
埼玉県	5.6%
千葉県	7.5%
千葉県	7.5%
東京都	18.7%
神奈川県	6.3%
滋賀県	2.4%
京都府	2.4%
大阪府	5.6%
兵庫県	6.0%
奈良県	1.2%
和歌山県	0.8%

## 【秋入学実施時の選考時期】

秋入学が実施された際の入学試験時期について聞いたところ、指定校推薦試験、AO入学試験、一般入学試験、いずれについても、2～3月が最多となり、一般推薦では、2～3月と4～5月が同数で最多となりました。次いで多かった時期は、指定校推薦試験では10～11月、一般推薦試験では12～1月、AO入学試験では10～11月、一般入学試験では6～7月という結果になりました。

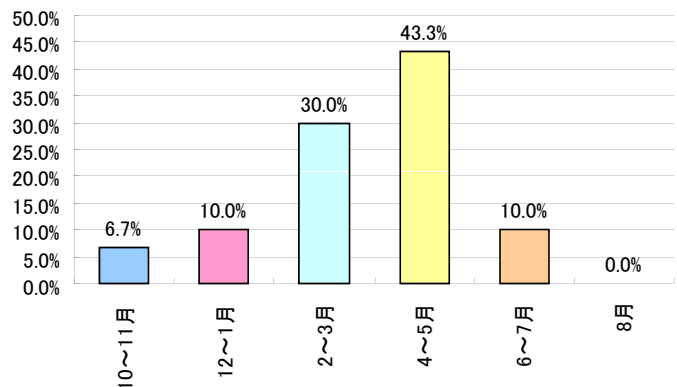
### (指定校推薦試験)

指定校推薦試験の実施時期については、32%が2～3月を、10～11月、12～1月がそれに続く結果となりました。



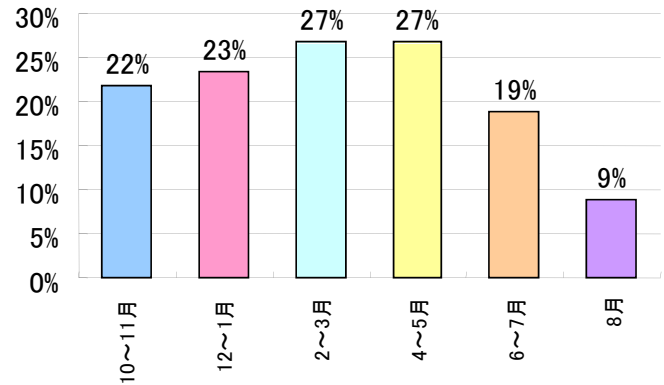
秋入学へ全面的な移行を支持する先生方の指定校推薦試験の実施すべき時期は右のような結果になりました。

43.3%が4～5月を指示しています。秋入学へ移行することにより、3月まで授業や高校行事をしっかりと続けたいという自由回答意見も複数ありました。



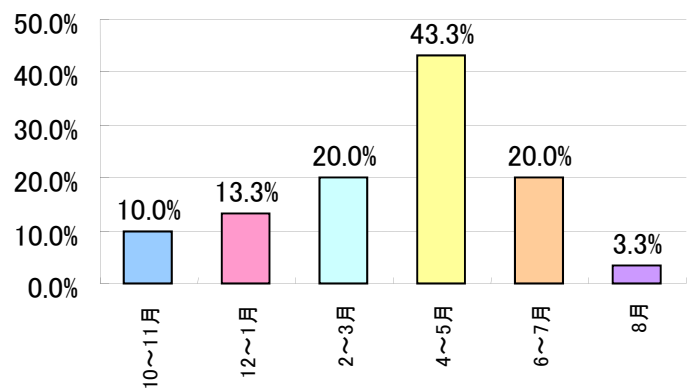
## (一般推薦試験)

一般推薦試験の実施時期については、2～3月、4～5月が27%と最多になっています。ただ、12～1月、10～11月が23%、22%と次いでおり、10～5月に意見が分散した傾向が見られます。



秋入学へ全面的な移行を支持する先生方の一般推薦試験の実施すべき時期は右のような結果になりました。

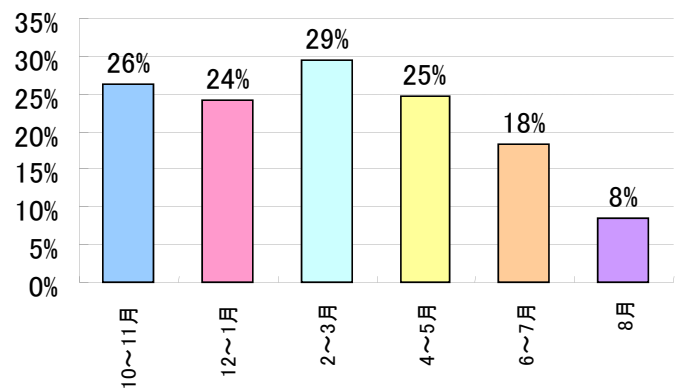
指定校推薦と同数の43.3%が4～5月を指示しています。



## (AO入学試験)

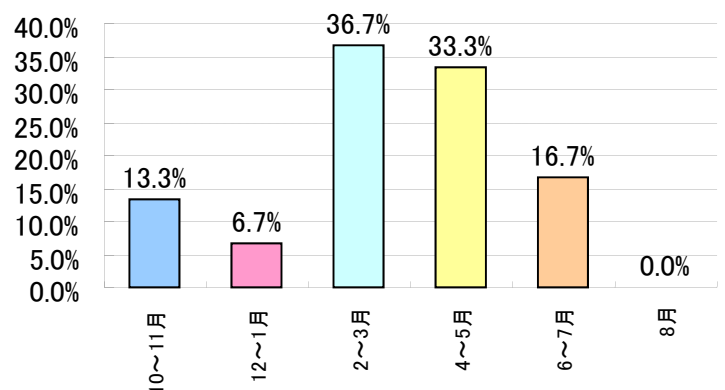
AO入学試験の実施時期についても、10～5月に意見が分散した傾向が見られました。

また、自由回答欄にて、AO入試は不要との意見が複数ありました。



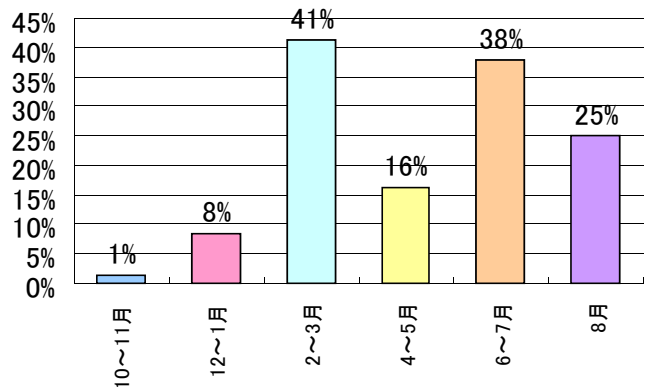
秋入学へ全面的な移行を支持する先生方のAO入学試験の実施すべき時期は右のような結果になりました。

AO入学試験については、2～3月と4～5月に意見が分かれた結果となりました。



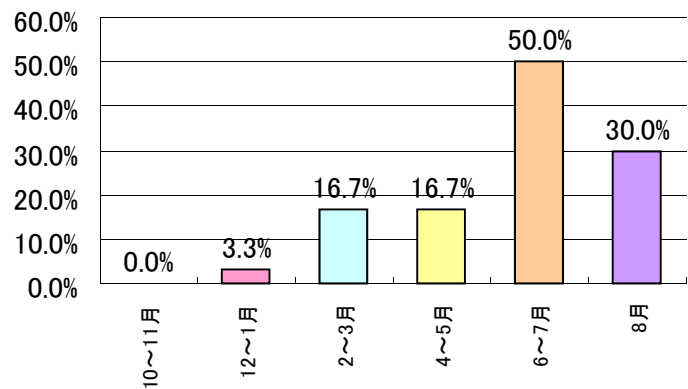
## (一般入学試験)

一般入学試験の実施時期については、2～3月が41%と最多になっています。ただ、6～7月、8月が38%、25%と次いでおり、現状の試験日程と同等な設定の意見と、卒業後のギャップターム期間中の実施の意見とに別れた形になりました。



秋入学へ全面的な移行を支持する先生方の一般入学試験の実施すべき時期は右のような結果になりました。

6～7月が50%と半数の方が指示しており、4月以降に実施の意見が過半数を占めました。



## 【会社概要】

- 会社名 株式会社さんぽう
- 代表者 代表取締役社長 渡邊 王雄
- 所在地 〒151-0061 東京都渋谷区初台1-31-16 初台壱番館ビル
- TEL:03-3378-7111(代) FAX:03-3373-0880
- URL <http://company.sanpou-s.net/> Email [tokyo@sanpou-s.net](mailto:tokyo@sanpou-s.net)

## ■事業内容

### 高校生対象

- 高校内開催説明会(ガイダンス)・生徒対象の「大学・短大・専門学校見学会」(年3回)  
資料「頒布会」・公務員模擬試験・講習会
- 専門学校分野別ガイドブックの発行(全11冊)・高校内掲示ポスター(約100種類)の発行  
(**大学進学関連**)
- 大学進学情報誌(教員・保護者対象)「大学Times」の発行
- 大学進学情報誌「大学への進路」、系統別大学進学情報誌学びシリーズの発行(全9冊)
- 都市開催大学・短大・専門学校説明会(全国主要約70都市開催)  
(**看護・医療系進学関連**)
- 看護・医療系模擬試験(年2回 小論文のみ通年)
- 看護医療系進学情報誌「看護医療系学校最新入学全ガイド」の発行

### インターネット事業

- さんぽう進学ネット(進学総合サイト) <http://www.sanpou-s.net/>
- さんぽう進学ネットモバイル(進学総合モバイルサイト) <http://www.mbsn.jp/>
- さんぽう進学ネットスマートフォン(進学総合スマートフォン向けサイト) <http://smt.sanpou-s.net/>
- 看護医療進学ネット(看護・医療・福祉系情報サイト) <http://www.ishin.jp/>
- ホームページ制作

### 留学企画

- 海外からの留日説明会・日本からの海外留学説明会
- 「留日ガイド誌」英・中・韓国語版・オーストラリア、カナダ留学ガイドポスター

### 大学生・短大生対象

- 大学、短大、資格、資格検定説明会・大学、短大生のための「就職だけでなく」進路ガイド
- 大学、短大生のためのステップアップ情報誌、進学フェア

### 高校の先生対象

- 高校の先生対象の専門学校見学会(年6回)
- 高校の先生との研修会「進路指導研究ゼミナール」(全国45都市)
- 高校の先生対象「キャリア教育研究21」・「リサーチ」の発行
- 大学進学情報誌(教員・保護者対象)「大学Times」の発行